

SERVIZIO RACCOLTA RIFIUTI DOMICILIARE

Cliccare qui per gli orari di esposizione dei rifiuti.



Carta e cartone
Sacco di carta

Sabato

Multimateriale
Sacco verde

Martedì

Organico
Sacco compostabile

**Lunedì
Mercoledì
Venerdì**

Indifferenziato
Sacco grigio

Giovedì

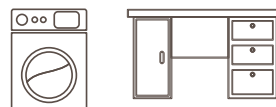
STAZIONE ECOLOGICA

la stazione ecologica è un' **area attrezzata e controllata** per il conferimento dei rifiuti ingombranti, rifiuti da apparecchiature elettriche ed elettroniche, batterie, farmaci, inerti provenienti da piccoli interventi domestici, oli esausti, sfalci e potature, pneumatici, imballaggi in plastica e alluminio, carta, legno e metalli.

Località Podere Trieste

**Lunedì, martedì, mercoledì, venerdì e sabato
9:30-13:00
Giovedì
15:00-18:00**

SERVIZIO RACCOLTA RIFIUTI INGOMBRANTI



Prenotazione telefonica



Dal lunedì al giovedì
dalle 9:00 alle 13:00
e dalle 13:30 alle 17:00
Il venerdì
dalle 9:00 alle 13:00

Prenotazione per email

Invia una email
di richiesta all'indirizzo
ingombranti@seitoscana.it

www.seitoscana.it



Comune di
Pienza

guida alla raccolta differenziata Comune di Pienza



Sei Card, l'eco-tessera
abbinata all'utenza TARI
per i servizi integrati
di **raccolta rifiuti
del tuo Comune**

La **6 Card** consente l'accesso alle strutture ed ai contenitori stradali posizionati sul territorio per effettuare una corretta raccolta differenziata. La 6 Card sarà inoltre necessaria per poter accedere ai servizi integrati come il **raccogliatore dei piccoli RAEE** (rifiuti elettrici ed elettronici) che si trova in via degli Archi e per l'accesso e il conferimento alla **stazione ecologica** in località Podere Trieste.

Per informazioni sulla tessera ed in caso di smarrimento, malfunzionamento e problematiche relative all'utilizzo della tessera contattare il numero verde di Sei Toscana **800.127484** oppure rivolgersi all'ufficio Tributi del tuo Comune.

Raccogliatore Piccoli elettrodomestici

Puoi conferire per esempio ferri da stiro, frullatori, tablet, mouse, piccole stampanti, telefoni cellulari, fotocamere, ecc nel raccogliatore di

Via degli Archi a fianco della casina dell'acqua e al box olio.

Scarica
6APP

Disponibile gratuitamente
su **App Store** e **Google Play**

Carta



Giornali e riviste
Fogli e quaderni
Cartone a pezzi
Cartoncino
Sacchetti
e imballaggi cellulosici

Piatti
e bicchieri di carta
Carta accoppiata
con altri materiali
Carta forno
Carta oleata
Fotografie
Scontrini
Contenitori
in Tetra Pak®

Multimateriale

Vetro, Plastica,
Lattine,
Poliaccoppiati



Bottiglie e flaconi
di plastica
Vaschette in pvc,
polistirolo, alluminio
Contenitori
in Tetra Pak®
Lattine e scatolette
in acciaio o alluminio
Piatti e bicchieri
di plastica
Bottiglie in vetro
Vasetti e barattoli
in vetro

Posate usa e getta
Ceramica
Giocattoli
Barattoli per colle,
vernici e solventi
CD e DVD
Specchi
Oggetti in cristallo
o pyrex
Lampadine

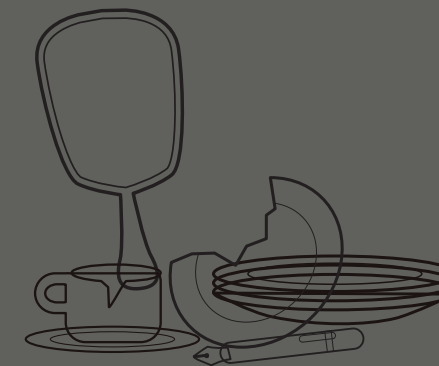
Organico



Avanzi di cibo
Scarti di cucina
Piccole potature
Fiori ed erba secca
Rifiuti biodegradabili
(es: Mater-Bi®)
Tovaglioli e fazzoletti
di carta sporchi
di residui organici

Pannolini e assorbenti
non biodegradabili
Oggetti in tessuto
o pelle
Oli vegetali e minerali
Legno trattato

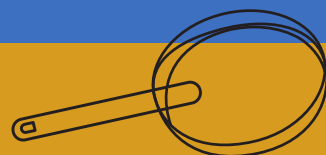
Indifferenziato



Ceramica
Carta accoppiata
con altri materiali
Specchi
Penne e pennarelli
Spazzole e spazzolini
Stracci, spugne
Tutto ciò che
non può essere
riciclato

Farmaci e pile
Rifiuti
tossici o nocivi
Inerti
Piccoli
elettrodomestici
e lampadine
Bombole
Rifiuti ingombranti

Olio alimentare esausto



L'olio alimentare esausto (quello utilizzato in cucina) può essere conferito, oltre che alla **stazione ecologica** anche all'apposito punto di raccolta che si trova presso: **Supermercato Coop Unione Amiatina** - via degli Archi (accesso tramite **Olly® Card** in distribuzione presso gli uffici URP l'ufficio Tributi del Comune di Pienza).

Pile esauste

Utilizza gli appositi contenitori stradali che trovi sul territorio.



Farmaci scaduti

Utilizza gli appositi contenitori che trovi all'interno di farmacie ed ambulatori.